

KWC-Nr.

2030032991

Ausladung 135 mm

2030032992

Ausladung 195 mm

2030032993

Ausladung 255 mm

2030040314

mit Ausladung 135 mm und Luftsprudler mit Durchflussmengenregler 3,0 l/min

2030040316

mit Ausladung 195 mm und Luftsprudler mit Durchflussmengenregler 3,0 l/min

2030040317

mit Ausladung 255 mm und Luftsprudler mit Durchflussmengenregler 3,0 l/min

Ausladung des Auslaufs

135 mm

195 mm

255 mm

135 mm

195 mm

255 mm

F5S-Mix Selbstschluss-Wandbatterie DN 15 als Eingriffsmischer zur Aufputzmontage mit arretierbarem Schwenkauslauf, für Waschanlagen. FRAMIC Selbstschluss-Mischkartusche, hydraulisch gesteuert, wartungsarm und stagnationsfrei, mit Keramikscheibentechnik, selbsttätig schließend, fließdruckunabhängig durch mediengetrennte Bauart. Fließzeit stufenlos einstellbar. Mit einstellbarem und verdrehsicherem

Temperaturanschlag. Zum Anschluss an Warm- und Kaltwasser. Ganzmetallausführung, Messing poliert verchromt. Laminarstrahlregler mit integriertem Durchflussmengenregler 6,0 l/min. Mit verstellbaren und absperbaren Anschlüssen mit Rückflussverhinderern und Sieben, vollständig abgedeckt durch tiefenverstellbare Schraubrosetten. Ausladung 195 mm.

Technische Daten

mit Rückflussverhinderer

ja

Berechnungsdurchfluss Trinkwasser

0.070000000000000007 _02

Berechnungsdurchfluss Warmwasser

0.070000000000000007 _02

A3000 open-kompatibel

nein

Drucklos

nein

mit Filter

ja

Einstellbare Fließzeit

ja

Funktionsprinzip

hydraulisch selbstschließend

Hygienespülung

nein

Nennweite

DN 15

Anschlussgröße

G 1/2 B

Schließmechanismus

Oberteil keramisch

Material Armatur

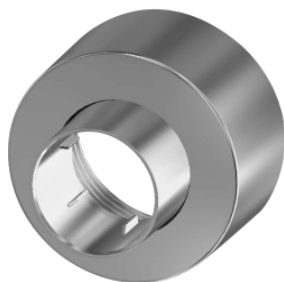
Messing

Modell-Linie: F5 | F5SM1004

Wascharmaturen | Wascharmaturen

Maximale Fließzeit	35 SEC
Mindestfließdruck	0,5 BAR
Minimale Fließzeit	5 SEC
Art der Mischung	ja
Zugstangen-Ablaufgarnitur	nein
mit Rosetten/Abdeckplatte	ja
Sicherheitsabschaltung	nein
Schallschutz	nein
Auslauf	schwenkbar, unten
Ausladung des Auslaufs	195 mm
Oberflächenbehandlung	verchromt
Oberflächenveredelung Armatur	poliert
Kundenspezifisch	nein
Temperaturanschlag	ja
Thermische Desinfektion	nein
Art der Montage	Wandmontage
Art der Bedienung	manueller Betrieb
Art der Wascharmatur	Wandarmatur
Volumenstrom bei 3 bar	0.10000000000000001 _02
Wasseranschluss	S-Anschlüsse
teamNumber	812433
sanitasTroeschNumber	6725

Ersatzteile



Schraubrossette

2030046777
ASXX9003



Montage-Set

2030003401
EAQLT0009



Siebdichtung 24 x 17 x 2,5 mm

2000104706
ASXX9011



Stopfen verchromt

2030053006
ASSX9004



Griffdruckkappe

2030050753
ASSM9004



Temperaturanschlag

2030046189
ASSM9002



Sicherungsring

2030048357
ASSX9003



FRAMIC Selbstschluss-Mischkartusche

2030046185
ASSM9001



Laminarstrahlregler

2030012352
ETAPS0037



Schwenkauslauf, 100 mm

2030032671
ASXX1001